

# Auf der Suche nach der ASIATISCHEN HORNISSE\*

(Vespa velutina nigrithorax)



## Regelmäßige (Sicht-) KONTROLLE folgender Stellen:

### Die Asiatische Hornisse ist:

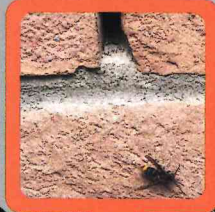
- ✓ eine Generalistin
- ✓ sucht anfangs geschützte Nistplätze
- ✓ das Nest ähnelt zu Beginn dem aller heimischen Wespen & der europ. Hornisse (Vespa crabro)
- ✓ eindeutige Identifikation braucht mind. ein ansitzendes Tier

weit oben & so  
groß findest Du  
die Nester erst ab  
ca. September!

Vogelhäuser,  
Nist- &  
Futterkästen  
aller Art



Dachvorspünge /-überstände, Giebel, größere  
Mauerlöcher/Fassadenfugen, Dachbalken,  
Rollladenkästen, Fensterläden, ...



Schuppen,  
Lauben,  
Gewächshäuser, etc.

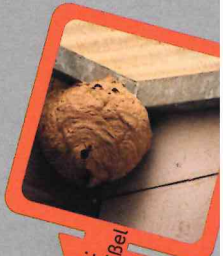
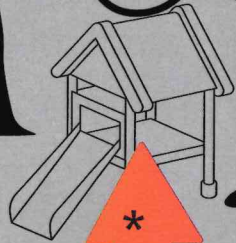


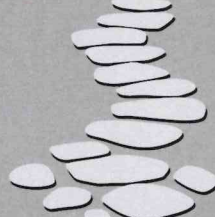
Foto:  
T. Beißel



Grill, Polster-/  
Auflagenbox,  
Spielzeugboxen aller  
Art/ Materialien



Kanaldeckel -  
beobachten  
von außen



umgedrehte  
Blumentöpfe,  
Holzlager,  
Mülltonnen...



Spielhäuser, Rutschen,  
Überdachungen an  
Spielplätzen/-geräten

## Foto machen & melden

mehr Infos auf

[www.velutina-army.de](http://www.velutina-army.de)

Meldeportal finden

